



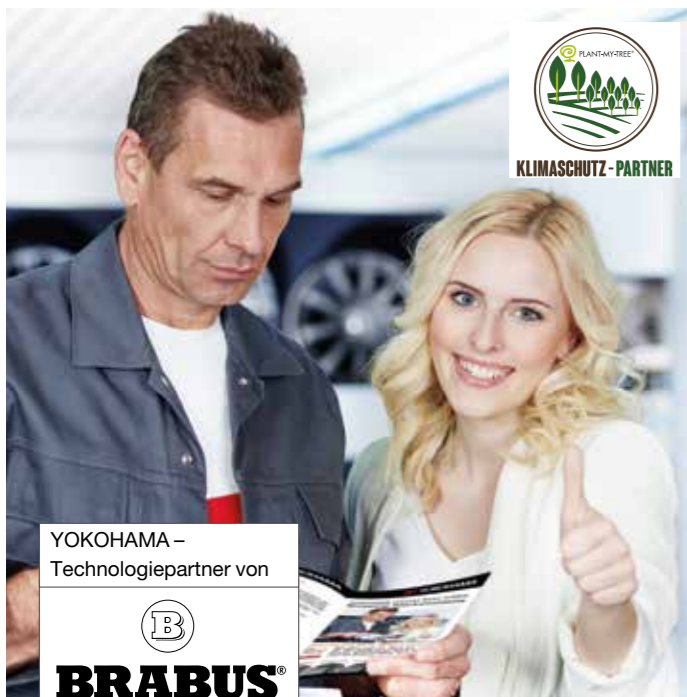
# YOKOHAMA

Kalkulationsbasis 02/21. Gültig ab 01.06.2021

[www.yokohama.de](http://www.yokohama.de)



## YOKOHAMA schenkt Shopping Glücksmomente mit Klimaschutz



**Holen Sie sich**

**- bis zu 25€ Cash Back + gratis Baumspende!\***

- Aktionszeitraum 01.09. - 30.11.2021

- Beim Kauf eines Satzes YOKOHAMA

Winter- oder All Season-Reifen!

\* Mehr Infos unter:  
[www.yokohama.de](http://www.yokohama.de)



Besuchen Sie YOKOHAMA auf der  
Abenteuer Allrad Messe in Bad Kissingen

21. - 24. Oktober 2021

[www.yokohama.de](http://www.yokohama.de)



## YOKOHAMA ist Partner der ADAC TCR Germany

ADAC TCR GERMANY KALENDER 2021	
14.05. - 16.05.	Oschersleben (D)
11.06. - 13.06.	Red Bull Ring (A)
06.08. - 08.08.	Nürburgring (D)
10.09. - 12.09.	Lausitzring (D)
17.09. - 19.09.	Hockenheimring (D)
06.10. - 08.10.	Sachsenring (D)
15.10. - 17.10.	Hockenheimring (D)



[www.adac-motorsport.de/](http://www.adac-motorsport.de/)  
[adac-tcr-germany/](http://adac-tcr-germany/)

[www.yokohama.de](http://www.yokohama.de)

## INHALT

## SEITE

Das ist YOKOHAMA	4-11
Profile	12-16
PKW / SUV Sommer	17-27
4x4 / Offroad	31-34
Professional Offroad	35
Ganzjahresreifen	37
PKW / SUV Winter	38-41
Transporter Sommer	43
Transporter Winter	43-44
Transporter Ganzjahresreifen	44
Anhänger, Auflieger, Tieflader	47
LKW / Bus Sommer	47-48
LLKW	48
LKW / Bus Winter	49
LKW / LLKW Technik	49, 52-53
LKW Ratgeber und Einsatzbereiche	50-51
EU Reifenlabel	54
Technik	55-58
Tuning	59-64
Service	66



YOKOHAMA  
unterstützt die  
Arbeit des BRV.

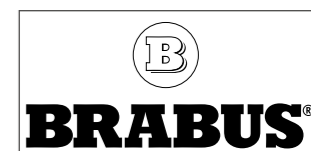


Bundesverband  
Reifenhandel  
und Vulkaniseur-  
Handwerk e.V.

YOKOHAMA ist  
Mitglied des VDAT.



YOKOHAMA ist  
Technologiepartner von



# YOKOHAMA – EIN STARKER PARTNER FÜR DEN HANDEL

YOKOHAMA –  
Technologiepartner von



## YOKOHAMA YCN Handelspartnerprogramm

Das YOKOHAMA Club Network Konzept umfasst verschiedene Stufen, so dass besonders markentreue und vermarktungsstarke Händler von ihrer Vermarktungsleistung und Partnerschaft besser profitieren. Als YCN Partner genießt der Händler die Vorteile aus unserem YCN-YOKOHAMA-Vorteilspaket: Arbeitskleidung, Shopbranding (Regiestühle etc.), bevorzugte Belieferung, persönlichere Betreuung, zusätzliche Marketingaktionen, Werbekostenzuschüsse, e-learning, Incentive-Reisen und vieles mehr.



Ab 600 Reifen kann ein MAZDA 2 im trendigen YOKOHAMA Design als Werkstattersatzwagen geleast werden und natürlich wird auch das Händler-Firmenlogo und die Anschrift im Design eingebunden. Dieses Fahrzeug ist für jeden Händler ein perfekter Werbeträger. Wenn wir Sie neugierig

gemacht haben und Sie sich für unser YCN Handelspartnerprogramm interessieren, dann wenden Sie sich einfach an unseren Außendienst oder schreiben Sie uns eine Mail an [info@yokohama.de](mailto:info@yokohama.de).

## YOKOHAMA bietet auf seiner Homepage einen B2B-Webshop an

Der moderne YOKOHAMA B2B-Webshop bietet Ihnen rund um die Uhr eine verbesserte Bestellmöglichkeit im Responsive Design, wie Sie es auch schon von unserer Homepage [www.yokohama.de](http://www.yokohama.de) gewöhnt sind. Der Aufbau ist übersichtlich und die Bestellwege sind einfach. Der B2B Webshop informiert jeden Kunden regelmäßig sowohl über aktuelle Angebote als auch über Verkaufsaaktionen. Melden Sie sich einfach an und bestellen Sie ihre Reifen bequem auf Rechnung oder Vorkasse.



## Verkaufsunterstützende Kampagnen und Events

YOKOHAMA bietet seinen Handelspartner regelmäßig Test drive events und Verkaufsaaktionen an, um den Handel im Reifenabverkauf zu unterstützen. Im Herbst findet unsere Cash Back Aktion vom 01. September bis 30. November 2021 statt. Sie möchten mehr darüber erfahren, dann melden Sie sich einfach per Telefon: 0211 - 529411 oder Mail: [info@yokohama.de](mailto:info@yokohama.de) bei uns.



## YOKOHAMA lädt zum Stöbern und Shoppen ein

Im YOKOHAMA Merchandise-Shop gibt es zahlreiche Artikel. Egal ob praktische Rucksäcke, nützliche Utensilien oder auch wind- und wetterfeste Jacken, das breite Sortiment hält für jeden etwas bereit. Sonderangebote – nur so lange der Vorrat reicht auf [www.yokohama.de](http://www.yokohama.de).



## Pressearbeit und Radio / TV

Auf die richtigen Pneus kommt es an, das weiß auch FOCUS MONEY und zeichnete YOKOHAMA im Deutschlandtest mit dem Testlabel „Beste Reifen“ aus. Auch sonst hört und sieht man von YOKOHAMA viel, durch regelmäßige Pressemeldungen, Radio- und Fernsehspots. YOKOHAMA ist eine sportliche, emotionale Marke mit starken Produkten, die sich im Motorsport, Fußball und Eishockey präsentiert.





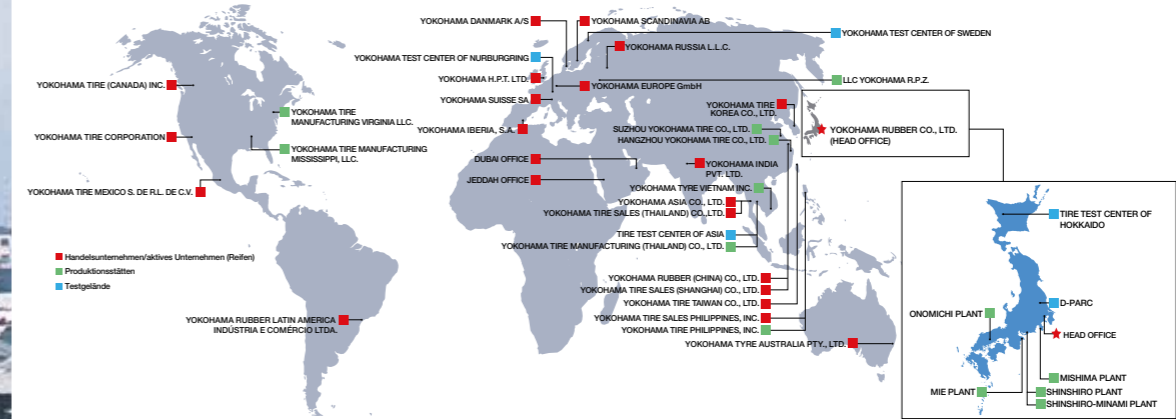
seit 1917

# DIE YOKOHAMA ERFOLGSGESCHICHTE

**SEIT MEHR ALS 100 JAHREN BRINGT YOKOHAMA DINGE INS ROLLEN.**

Das Unternehmen wurde 1917 als Joint Venture der Yokohama Electric Cable Manufacturing Company (heute Furukawa Electric Co.) und dem U.S.-based BFGoodrich Unternehmen gegründet. In dieser Zeit entwickelte sich YOKOHAMA zu einem globalen Unternehmen mit verschiedenen Geschäftsinteressen: 80% nimmt die Reifenherstellung ein. Außerdem stellt das Unternehmen Industrieprodukte für die Marine und Luftfahrtindustrie sowie Golfartikel her.

## YOKOHAMA weltweit



## YOKOHAMA Reifen

Die YOKOHAMA Reifenpalette umfasst PKW-, Offroad-, Transporter- und LKW-Reifen sowie Reifen für den Motorsport und OTR.



**ADVAN Sport V105**

**ADVAN A052**

**GEOLANDAR A/T G015**



**BluEarth\*WINTER V906**

**BluEarth-GT A61**

**BluEarth-4S RW21**



Der heutige Unternehmenssitz der YOKOHAMA Rubber Ltd ist Tokyo. Die YOKOHAMA Rubber Gruppe setzt sich aus der YOKOHAMA Rubber CO. Ltd und 135 Tochtergesellschaften und 50 Partnerbetrieben zusammen, die rund um den Globus verteilt sind.





YOKOHAMA Reifen Testcenter in Deutschland, Japan und Schweden

# FORSCHUNG UND ENTWICKLUNG

## Technologien für die Zukunft

- Hohe Produktqualität – danach hohe Kundenzufriedenheit
- Permanente Weiterentwicklung der Technologien und Gummimischungen z.B. BluEarth-Technologie
- Erforschung der Aerodynamikverbesserung
- Eigene Testverfahren



## Umweltfreundliche Aktivitäten

- Möglichst umweltschonende Reifenproduktion durch Verringerung der Schadstoffemissionen
- Einsatz von Solarenergie
- Baumpflanzaktionen



YOKOHAMA  
Baumpflanzaktionen an  
Produktionsstandorten



Ziel: minimale Emission

## YOKOHAMA ist sehr entwicklungsstark

Das Unternehmen besitzt Forschungs- und Entwicklungszentren in Japan. Auch sind weltweit eigene Teststrecken zu finden. Unsere Produkte verkörpern sowohl höchsten technischen Standard als auch die neuesten Technologien.

Namhafte Fahrzeughersteller und Tuner vertrauen in der Erstausrüstung auf YOKOHAMA Hochleistungsreifen (siehe Seite 12–13).





# YOKOHAMA – EINE ENGAGIERTE SPORTLICHE MARKE

## YOKOHAMA ist offizieller Partner des Chelsea FC

YOKOHAMA ist ein japanischer Premium-Reifenhersteller, der seit 2015 eine offizielle Partnerschaft mit dem legendären Fußballclub Chelsea FC pflegt. Gemeinsam hat man sich hohe Ziele gesetzt, um erfolgreich zu sein.

## YOKOHAMA engagiert sich in drei Eishockey Clubs

Alle drei Clubs sind legendär und wurden schon mehrfach Meister.



Teampartner der Düsseldorf EG



Reifenpartner des EHC Red Bull München



Supporter der Eisbären Berlin

## YOKOHAMA Transporter Reifen

Die Equipment-Transporter des EHC Red Bull München und der Düsseldorf EG fahren im Winter zu jedem Spiel auf WY01 und im Sommer auf BluEarth Van RY55.



WY01



BluEarth-Van RY55



## Mannschaftsbusse fahren auf YOKOHAMA Reifen ab

Die Mannschaftsbusse des EHC Red Bull München und der DEG fahren schon seit einigen Jahren auf YOKOHAMA Reifen.

Winter-Busbereifung

902W



901ZS



Sommer-Busbereifung

124R



PKW Sommer

ADVAN Sport V103



Für supersportliche Fahrzeuge mit hohem Leistungsvermögen. Hohe Reserven im Hochgeschwindigkeitsbereich.

ADVAN Sport V105



Weiterentwicklung des V103, innovative Karkassenkonstruktion, mehr Präzision, Kontrolle, Wirtschaftlichkeit und Leistung durch neue Technologien. Mehr Fahrspaß.

ADVAN FLEVA V701



Neuestes Familienmitglied in der ADVAN Familie mit sportlich, attraktivem Design, leise, hervorragendes Handling, guter Nassgrip.

BluEarth-A AE-50



Weiterentwicklung des leisen und umweltfreundlichen BluEarth AE-01, sehr gutes Nasshandling, hohe Laufleistung. Kraftstoffsparend.

BluEarth-GT AE-51



Neu entwickeltes Profil für die Fzg.-Mittelklasse, gebündelte BluEarth-Technologien für eine nachhaltige und ausgewogene Performance auf trockener und nasser Straße bei optimierter Kraftstoff-Effizienz.

BluEarth-XT AE61



Der neueste Sommerreifen mit BluEarth-Technologie für „urban SUVs und Crossover“. Die Konstruktion sowie die neue A.R.T.-Mischungstechnologie erfüllen modernste Anforderungen dieser Fahrzeugklasse hinsichtlich Fahrstabilität, Performance und Effizienz.

BluEarth ES 32



Nachfolger des beliebten a.drive jetzt mit beliebter BluEarth-Technologie für Kleinwagen, untere Mittelklasse- und Mittelklasse-Fahrzeuge.

A008



Extravagantes Design. Exaktes Einlenkverhalten und zuverlässige Bodenhaftung.

A539



Der Reifen mit dem einzigartigen Profildesign. Gutes Nässe- und Trockenverhalten, laufruhig, sportlich.

Sportreifen / sport competition

A052



Ultimativer Sportreifen mit Straßenzulassung. Kurvenstabilität, extremer Grip auf nassem und trockenem Untergrund, verbesserte Handlingsperformance.

ADVAN NEOVA AD08RS



Nachfolger des beliebten AD08R, Supersportreifen mit herausragender Präzision. Der breite Grenzbereich und der maximale Grip ermöglichen sportlichen Fahrern deutliche Performancesteigerung auf der Straße und Rundstrecke.

PKW Winter

W.drive V903



Speziell für die Kompaktklasse! Beste Traktion auf Schnee und Nässe, hochgeschwindigkeitsstabil und spritsparend durch optimierten Rollwiderstand.

BluEarth-Winter V905



Nachfolger des bisherigen W.drive V905, verbesserte Stabilität bei Lenkbewegungen sowie beim Handling auf Schnee und Eis. Sehr gute Drainageeigenschaften ermöglichen optimierten Grip.

BluEarth-Winter V906



Komplett neu entwickelter Winterreifen, modernste Mischungstechnologie für optimalen Grip bei allen winterlichen Straßenverhältnissen. Zuverlässige Laufleistung und Kraftstoffeffizienz, natürlich mit M+S und Schneeflocke.

Ganzjahresreifen

BluEarth-4S AW21



Ganzjahresreifen für Klein-/Kompaktfahrzeuge, Mittelklasselimousinen, moderne SUVs & CUVs. Guter Grip auf winterlichen Straßen, gute Kilometerleistung, breite Aufstandsfläche, Gummimischung mit Silica, V-Rillen leiten Schnee und Wasser ab, M+S und Schneeflockensymbol.

Transporter Ganzjahresreifen

BluEarth-Van All Season RY61



Der neue Transporter-Ganzjahresreifen mit BluEarth-Technologie sorgt durch beste Performance und maximale Laufleistung bei jeder Wetterlage für optimale Effizienz im gewerblichen und privaten Einsatz.



4x4 & SUV Sommer

GEOLANDAR A/T



(G015) Reifen für Straße und Gelände, Verbesserte Mischung für sicheres Nasshandling. Ganzjahreseigenschaften, kann im Sommer als auch im Winter gefahren werden, durch das Schneeflockensymbol. 60% Straße, 40% Off-road.

GEOLANDAR H/T



(G056) Weiterentwicklung des G051, für schwere SUV und Pick-ups, umweltfreundlich, geräuschoptimiert, hohe Laufleistung, verbessertes Nässeverhalten, mit M+S Kennung. 90% Straße, 10% Off-road.

BluEarth-XT AE61



Der neueste Sommerreifen mit BluEarth-Technologie für „urban SUVs und Crossover“. Die Konstruktion sowie die neue A.R.T.-Mischungstechnologie erfüllen modernste Anforderungen dieser Fahrzeugklasse hinsichtlich Fahrstabilität, Performance und Effizienz.

ADVAN Sport V105



Weiterentwicklung des V103, innovative Karkassenkonstruktion, mehr Präzision, Kontrolle, Wirtschaftlichkeit und Leistung durch neue Technologien. Mehr Fahrspaß. 100% Straße.

GEOLANDAR X-CV



Der neue GEOLANDAR Reifen für Performance-Crossover und große SUV, ausgestattet mit M+S-Kennung, verbesserte Nass-Performance und Komfort. Ausgewogene Kraftstoff-Effizienz und Laufleistung.

GEOLANDAR CV



(G058) Der neue GEOLANDAR Reifen für kleinere und urbane Crossover und CUV, ausgestattet mit M+S-Kennung, verbesserte Nass-Performance und Komfort. Ausgewogene Kraftstoff-Effizienz und Laufleistung.

4x4 & SUV Winter

BluEarth-Winter V905



Nachfolger des bisherigen W.drive V905, verbesserte Stabilität bei Lenkbewegungen sowie beim Handling auf Schnee und Eis. Sehr gute Drainageeigenschaften ermöglichen optimierten Grip.

BluEarth-Winter V906



Komplett neu entwickelter Winterreifen, modernste Mischungstechnologie für optimalen Grip bei allen winterlichen Straßenverhältnissen. Zuverlässige Laufleistung und Kraftstoffeffizienz, natürlich mit M+S und Schneeflocke.

Professional Offroad

GEOLANDAR M/T



(G003) Gute Off-road Traktion, verschleißfest, über die Seitenwand ausgedehntes Laufflächensdesign, daher widerstandsfähig gegen Schnitt und Anprallschäden, attraktives Design, 100% Off-road use.

GEOLANDAR X-MT



(G005) Maximale Off-road-Traktion, aggressiver Look, robuster Aufbau, Lamellentechologie, Seitenwandprofil, Steigerung des M/T G003.

Transporter Sommer

BluEarth Van RY55



Reifen für Transporter, Cargos und Pick-ups mit moderner BluEarth-Technologie.

Transporter Winter

WY01



Winterreifen für Transporter. Beste Traktion auf Schnee. Wirtschaftlich und ökonomisch durch lange Lebensdauer.

Wintertaugliche Bereifung ab 01.01.2018, Neuregelung der Definition von Winterreifen






Mit der zweiundfünfzigsten Verordnung zur Änderung straßenverkehrsrechtlicher Vorschriften vom 18. Mai 2017 (BGBl I S. 1282) wurden die technischen Anforderungen an Winterreifen (sowie die Vorschriften über die Fahrradbeleuchtung) in der Straßenverkehrs-Zulassungs-Ordnung (StVZO), der Straßenverkehrs-Ordnung (StVO) und der Bußgeldkatalog-Verordnung (BKatV) geändert. Die Verordnung trat am 01.06.2017 in Kraft.

Neu ist:

- Als Winterreifen gelten **nur** noch Reifen, die mit dem sogenannten **Alpine-Symbol** gekennzeichnet sind. Damit werden erstmals verbindliche Mindestanforderungen an die Leistungsfähigkeit von Winterreifen bei schneebedeckten Straßen festgelegt. Das Alpine-Symbol wird damit zum leistungsgeprüften Qualitätssiegel für Winterreifen. Diese Kennzeichnungspflicht betrifft ebenfalls sog. **Ganzjahres-/Allwetterreifen**. Das Alpine-Symbol (auch 3PMSF-Symbol) ist geschützt und unterliegt einem Traktionstest.
- **Übergangsfrist:** Alle M+S Reifen – betrifft auch die meisten SUV- und Offroad-Reifen – die bis zum 31.12.2017 hergestellt wurden, dürfen bis 30.09.2024 (auch bei winterlichen Bedingungen) weiter verwendet werden.
- Einige Fahrzeuge (z.B. motorisierte Krankenfahrstühle, einspurige Fahrzeuge) wurden von der situativen Winterreifenpflicht ausgenommen, da es für diese Fahrzeuge keine Winterreifen gibt. Für detaillierte Informationen hierzu finden Sie weitere Angaben auf der Homepage des BMVI.
- Ab sofort wird nicht nur der Fahrer, sondern auch der Kfz-Halter zur Verantwortung gezogen, wenn er zulässt oder sogar anordnet, dass sein Fahrzeug bei Schnee oder Glatteis ohne Winterreifen unterwegs ist. Dafür ist nun eine Regelgeldbuße von 75 Euro vorgesehen.

Quelle: BMVI (<https://www.bmvi.de/SharedDocs/DE/Artikel/LA/neuregelung-winterreifen.html>)

LKW Sommer

107ZL 	LY717	MY507	505C <span style="border: 1px solid red; border-radius: 50%; padding: 2px;">Neu</span>	RY537	TY517E	
						
Lenkachse, Fernverkehr	Antriebsachse, Straße & Gelände, Baustelle, M+S	Lenk- + Antriebsachse, Straße, Gelände, Baustelle, M+S	Anhänger, Lenkachse, Straße & Gelände, M+S	Citybus, Lenkachse, alle Achspositionen, M+S	Antriebsachse, Fernverkehr, M+S	Lenkachse, Regionalverkehr, Fernverkehr, M+S
704R		124R	120U	301C	126S	
						
Antriebsachse, Nah- und Regionalverkehr, M+S	Antriebsachse, Fernverkehr, M+S	Regionalverkehr, Fernverkehr, M+S	Citybus, alle Achspositionen, M+S	Citybus, Lenkachse, alle Achspositionen, M+S	Lenkachse, Regionalverkehr, Fernverkehr, M+S	

LKW Winter

901ZS 	902W	704R	125T <span style="border: 1px solid red; border-radius: 50%; padding: 2px;">Neu</span>	126S <span style="border: 1px solid red; border-radius: 50%; padding: 2px;">Neu</span>	121T <span style="border: 1px solid red; border-radius: 50%; padding: 2px;">Neu</span>
					
Lenkachse, M+S	LKW/Busreifen, Antriebsachse, M+S	Antriebsachse, Straße & Gelände, Baustelle, M+S	Auflieger & Anhänger, M+S	Lenkachse, Regionalverkehr, Fernverkehr, M+S	Anhänger, Regionalverkehr, Fernverkehr, M+S

ANHÄNGER, AUFLIEGER, TIEFLADER


MY507T	121T <span style="border: 1px solid red; border-radius: 50%; padding: 2px;">Neu</span>	RY357	125T <span style="border: 1px solid red; border-radius: 50%; padding: 2px;">Neu</span>	505C <span style="border: 1px solid red; border-radius: 50%; padding: 2px;">Neu</span>	124R	704R
						
Auflieger & Anhänger, Baustelle, M+S	Anhänger, Regionalverkehr, Fernverkehr, M+S	Auflieger & Anhänger, Fern- und Regionalverkehr	Auflieger & Anhänger, Fern- und Regionalverkehr, M+S	Anhänger, Lenkachse, Straße & Gelände, M+S	Regionalverkehr, Fernverkehr, M+S	Antriebsachse, Straße & Gelände, Baustelle, M+S

LLKW

Reifenausrüster der Premiumfahrzeugklassen

YOKOHAMA Reifen werden weltweit auf 102 Fahrzeugmodellen von der Automobilindustrie in der Erstausrüstung verbaut.

Erstausrüster PKW Sommer

A10A/E	A10F	A300/T	A349/A/G	ADVAN A052	BluEarth GT AE51
					
▶	▶	▶	▶	▶	▶
ADVAN Sport V107	ADVAN Sport V103	ADVAN Sport V105 / V105+	decibel E70B	decibel E70D/N/L	decibel E70E
					
▶	▶	▶	▶	▶	▶
decibel E70J	S.drive	S71B	C.drive 2 MO		
					
▶	▶	▶	▶		

Erstausrüstungsspezifikationen nach Fahrzeugherstellern:

AO = Audi

NI = Nissan

MO = Daimler AG / Mercedes-Benz / smart

N-0/N-1/N-2 = Porsche







Table with columns: Serie, Zoll, Dimension, LI, SI, XL, Profil-Nr., RPB, OE, EURO, EAN, icons, Bemerkung. Contains product data for series 55, 19, 20, 50, 16, 17.

Table with columns: Serie, Zoll, Dimension, LI, SI, XL, Profil-Nr., RPB, OE, EURO, EAN, icons, Bemerkung. Contains product data for series 50, 18, 19, 20, 45, 17.

Informationen zum neuen EU Label finden Sie auf Seite 54. Ein Link zum öffentlichen Teil der europäischen Produktdatenbank für Energiekennzeichnung (EPREL) wird auch über die YOKOHAMA-Website (www.yokohama.de) bereitgestellt.

• = Werte für Artikel in Vorbereitung (i.V.) werden mit Produktionsstart auf www.yokohama.de veröffentlicht. XL = erhöhte Tragfähigkeit SL = normale Tragfähigkeit RPB = Felgenschutzsystem YOKOHAMA

Table with columns: Serie, Zoll, Dimension, LI, SI, XL, Profil-Nr., RPB, OE, EURO, EAN, icons, Bemerkung. Contains vehicle data for series 45, 17, 18, and 19.

Table with columns: Serie, Zoll, Dimension, LI, SI, XL, Profil-Nr., RPB, OE, EURO, EAN, icons, Bemerkung. Contains vehicle data for series 45, 16, 17, and 18.

Informationen zum neuen EU Label finden Sie auf Seite 54.

Ein Link zum öffentlichen Teil der europäischen Produktdatenbank für Energiekennzeichnung (EPREL) wird auch über die YOKOHAMA-Website (www.yokohama.de) bereitgestellt.

XL = erhöhte Tragfähigkeit SL = normale Tragfähigkeit RPB = Felgenschutzsystem YOKOHAMA







YOKOHAMA Reifen werden auf den Rennstrecken der Welt erprobt und für die Straße entwickelt.

**YOKOHAMA eine sportlich, emotionale Marke mit starken Produkten.**

## YOKOHAMA Motorsportreifen erhalten Sie ab sofort bei unserem Motorsport-Fachhändler am Nürburgring: Boes Motorsport

Wenden Sie sich mit Ihrer Motorsport-Reifenanfrage vertrauensvoll an Herrn Boes, der über langjährige Erfahrungen im Hochleistungsrennsport verfügt und Sie kompetent beraten wird.



### Anschrift und Kontakt:

boes-motorsport  
Raiffeisenring 8  
56746 Kempenich

Telefon: 0 26 55 / 94 12 35

E-Mail: [info@boes-motorsport.de](mailto:info@boes-motorsport.de)



















# TRANSPORTER

## Winter

Serie	Zoll	Dimension	LI	SI	XL	Profil-Nr.	RPB	OE	EURO	EAN			Bemerkung
70	15	195/70R15C 104/102R WY01	104	R	C	WY01			114,50 €	4968814937768	E C B 72	x	M+S
		205/70R15C 106/104R WY01	106/104	R	C	WY01			133,50 €	4968814937799	E B B 72	x	M+S
		215/70R15C 109/107R WY01	109	R	C	WY01			146,00 €	4968814937782	E B B 72	x	M+S
		225/70R15C 112/110R WY01	112	R	C	WY01			144,00 €	4968814937775	E B B 72	x	M+S
65	14	175/65R14C 90/88T WY01	90/88	T	C	WY01			123,00 €	4968814937645	E B B 72	x	M+S
		205/65R15C 102/100T WY01	102/100	T	C	WY01			144,50 €	4968814937706	E B B 72	x	M+S
	15	215/65R15C 104/102T WY01	104/102	T	C	WY01			167,00 €	4968814964917	E B B 72	x	M+S
		195/65R16C 104/102T WY01	104	T	C	WY01			148,00 €	4968814937683	E B B 72	x	M+S
		205/65R16C 107/105T WY01	107	T	C	WY01			159,50 €	4968814937614	E B B 72	x	M+S
		215/65R16C 109/107T WY01	109	T	C	WY01			158,50 €	4968814937676	E B B 72	x	M+S
		225/65R16C 112/110R WY01	112	R	C	WY01			176,50 €	4968814937713	E B B 72	x	M+S
		235/65R16C 115/113R WY01	115	R	C	WY01			194,00 €	4968814937591	E B B 72	x	M+S
60	16	215/60R16C 103/101T WY01	103	T	C	WY01			178,00 €	4968814964924	E B B 71	x	M+S
		17	235/60R17C 117/115R WY01	117	R	C	WY01			208,00 €	4968814937652	E B B 71	x

# TRANSPORTER

## Ganzjahresreifen

Serie	Zoll	Dimension	LI	SI	XL	Profil-Nr.	RPB	OE	EURO	EAN			Bemerkung
75	16	185/75R16C 104/102R RY61	104/102	R	C	RY61	RPB		153,50 €	4548515007481	D B B 73	x	M+S, <b>NEU</b>
		195/75R16C 107/105R RY61	107/105	R	C	RY61	RPB		133,50 €	4548515007504	D B B 73	x	M+S, <b>NEU</b>
		195/75R16C 110/108R RY61	110/108	R	C	RY61	RPB		133,50 €	4548515007566	C B B 73	x	M+S, <b>NEU</b>
		205/75R16C 110/108R RY61	110/108	R	C	RY61	RPB		161,50 €	4548515007573	C B B 73	x	M+S, <b>NEU</b>
		215/75R16C 116/114R RY61	116/114	R	C	RY61	RPB		192,00 €	4548515007610	C B B 73	x	M+S, <b>NEU</b>
		215/75R16C 113/111R RY61	113/111	R	C	RY61	RPB		192,00 €	4548515007634	C B B 73	x	M+S, <b>NEU</b>
		225/75R16C 121/120R RY61	121/120	R	C	RY61	RPB		227,50 €	4548515007542	C B B 73	x	M+S, <b>NEU</b>
70	15	195/70R15C 104/102T RY61	104/102	T	C	RY61	RPB		118,00 €	4548515007535	D B B 73	x	M+S, <b>NEU</b>
		205/70R15C 106/104R RY61	106/104	R	C	RY61	RPB		145,50 €	4548515007597	D B B 73	x	M+S, <b>NEU</b>
		215/70R15C 109/107R RY61	109/107	R	C	RY61	RPB		160,50 €	4548515007559	C B B 73	x	M+S, <b>NEU</b>
		225/70R15C 112/110R RY61	112/110	R	C	RY61	RPB		155,50 €	4548515007580	C B B 73	x	M+S, <b>NEU</b>
65	15	215/65R15C 104/102T RY61	104/102	T	C	RY61	RPB		166,50 €	4548515007658	D B B 73	x	M+S, <b>NEU</b>
		205/65R15C 102/100T RY61	102/100	T	C	RY61	RPB		149,50 €	4548515007689	D B B 73	x	M+S, <b>NEU</b>
	16	195/65R16C 104/102T RY61	104/102	T	C	RY61	RPB		148,50 €	4548515007641	D B B 73	x	M+S, <b>NEU</b>
		205/65R16C 107/105T RY61	107/105	T	C	RY61	RPB		169,50 €	4548515007511	D B B 73	x	M+S, <b>NEU</b>
		215/65R16C 109/107T RY61	109/107	T	C	RY61	RPB		173,50 €	4548515007528	C B B 73	x	M+S, <b>NEU</b>
		225/65R16C 112/110R RY61	112/110	R	C	RY61	RPB		195,00 €	4548515007627	C B B 73	x	M+S, <b>NEU</b>
		235/65R16C 115/113R RY61	115/113	R	C	RY61	RPB		197,00 €	4548515007467	C B B 73	x	M+S, <b>NEU</b>
235/65R16C 121/119R RY61	121/119	R	C	RY61	RPB		202,00 €	4548515007603	C B B 73	x	M+S, <b>NEU</b>		
60	16	195/60R16C 99/97H RY61	99/97	H	C	RY61	RPB		151,50 €	4548515007474	D B B 73	x	M+S, <b>NEU</b>
		215/60R16C 103/101T RY61	103/101	T	C	RY61	RPB		170,00 €	4548515007665	D B B 73	x	M+S, <b>NEU</b>
17	215/60R17C 109/107T RY61	109/107	T	C	RY61	RPB		212,00 €	4548515007672	C B B 73	x	M+S, <b>NEU</b>	
55	17	225/55R17C 104/102H RY61	104/102	H	C	RY61	RPB		237,50 €	4548515007498	D B B 73	x	M+S, <b>NEU</b>

= Informationen zum neuen EU Label finden Sie auf Seite 54.

Ein Link zum öffentlichen Teil der europäischen Produktdatenbank für Energiekennzeichnung (EPREL) wird auch über die YOKOHAMA-Website ([www.yokohama.de](http://www.yokohama.de)) bereitgestellt.

x = Reifen trägt das Schneegrip-Piktogramm („3PMSF Symbol“)

XL = erhöhte Tragfähigkeit SL = normale Tragfähigkeit RPB = Felgenschutzsystem YOKOHAMA m+s = M+S Kennung



**YOKOHAMA**

**BluEarth-Van All Season RY61**

### Sehr geehrte(r) Handelspartner/-in,

Seit dem 01. Januar 2019 werden unsere YOKOHAMA Nutzfahrzeugreifen für den Transport- und Flottenbereich sowie im OTR- und Industrieerifenersatzgeschäft exklusiv von unserem Kooperationspartner Interpneu vermarktet. Es besteht bereits seit vielen Jahren eine gute und enge Zusammenarbeit zwischen YOKOHAMA und Interpneu, die durch diese Kooperation weiter ausgebaut wurde und so gemeinsames Wachstum ermöglicht. Unser bisheriger YOKOHAMA LKW-Ansprechpartner **Michael Arndt** bleibt Ihnen trotzdem weiter erhalten und Sie können ihn unter folgenden Kontaktdaten erreichen:

**Michael Arndt, Mobil: 0171-7258641, E-Mail: m.arndt@yokohama.de**

Außerdem können Sie Ihre Nutzfahrzeugreifen zusätzlich bequem über den **Interpneu-Onlineshop** beziehen, der 24 h für Sie geöffnet hat. Sollten Sie noch keinen Zugang zu diesem Shop haben, so können Sie sich auch an die folgenden Ansprechpartner wenden:

**Robin Brucke, Telefon: 035242-463-30, E-Mail: robin.brucke@pneu.com**

**Domenico Lippmann, Telefon: 035242-463-45, E-Mail: domenico.lippmann@pneu.com**

oder Sie wenden sich an die **Telefon-Hotline** von Interpneu: **Telefon: 035242-463-12.**

Interpneu hält für Sie ein umfangreiches YOKOHAMA Produktportfolio im LKW-Bereich für Sie bereit. Unsere in Japan und Thailand in modernen Werken produzierten YOKOHAMA Nutzfahrzeugreifen sind durchweg über De-minimis förderfähig. Durch die Zusammenarbeit mit Interpneu möchten wir Ihnen eine bessere, schnellere Lagerverfügbarkeit ermöglichen.

Wir freuen uns auf Ihre Bestellung und stehen Ihnen bei eventuellen Produktfragen gerne zur Verfügung: 0171-725864.

Mit freundlichen Grüßen  
Ihr **YOKOHAMA** Team

## ANHÄNGER AUFLIEGER + TIEFLADER

Serie	Dimension	LI	SI	XL	Profil	RPB	OE	EURO	EAN		Bemerkung
<b>17.5 Zoll</b>											
75	215/75R17,5 135/133J 121T TL	135/133	J		121T			270,00 €	4968814997717	C B A 69	x M+S, NEU, Anhänger
	235/75R17,5 143/141J 121T TL	143/141	J		121T			304,50 €	4968814667054	D* B* 2* 72*	x M+S, NEU, Anhänger
<b>19.5 Zoll</b>											
70	245/70R19,5 141/140J RY023T TL	141/140	J		RY023T			330,00 €	4968814700690	E* C* 2* 74*	Anhänger
	265/70R19,5 143/141J 121T TL	143/141	J		121T			357,00 €	4968814997694	C B A 69	x M+S, NEU, Anhänger
	265/70R19,5 143/141J MY507S TL	143/141	J		MY507T			367,00 €	4968814730635	E A B 74	x M+S, Anhänger
	285/70R19,5 150/148J RY023T TL	150/148	J		RY023T			435,00 €	4968814700676	D* C* 2* 74*	Anhänger
<b>22.5 Zoll</b>											
65	385/65R22.5 160J (158L) RY357 TL	160 (158)	J (L)		RY357			512,50 €	4968814938192	C B A 69	M+S, Anhänger
	385/65R22.5 164K 125T TL	164	K		125T			525,00 €	4968814997007	C B B 73	x M+S, NEU, Anhänger
	425/65R22.5 165K RY253 TL	165	K		RY253			730,00 €	4968814856403	B C B 72	Anhänger Rille
	425/65R22.5 165K 505C TL	165	K		505C			790,00 €	4968814998332	B C B 72	x M+S, NEU, Anhänger Bau
55	385/55R22.5 160J (158L) RY357 TL	160	J		RY357			530,00 €	4968814856427	C B A 69	M+S, Anhänger
	385/55R22.5 160K 125T TL	160	K		125T			535,00 €	4968814997014	C C B 73	x M+S, NEU, Anhänger

## LKW/Bus Sommer

Serie	Dimension	LI	SI	XL	Profil	RPB	OE	EURO	EAN		Bemerkung
<b>22.5 Zoll</b>											
82	13R22.5 154/150K (156/150G) 301C TL	154/150 (156/150)	K (G)		301C			550,00 €	4548515003568	D* B* 1* 73*	x M+S, AA
	13R22.5 154/150K MY507 TL	154/150	K		MY507			551,50 €	4968814678906	D B B 72	x M+S, VA Baustelle
80	295/80R22.5 152/148M 107ZL TL	152/148	M		107ZL			500,00 €	4968814791438	C B B 71	VA Reisebus/LKW Fern
	295/80R22.5 154/149M 124R TL	154/149	M		124R			500,00 €	4968814996734	C* B* 1* 71*	x M+S, VA Regional/Fernverkehr/Reisebus
	295/80R22.5 152/148M 704R TL	152/148	M		704R			510,00 €	4968814916923	E C A 72	x M+S, AA LKW Nah/Regional/Fern
	295/80R22.5 152/148M TY517E TL	152/148	M		TY517E			510,00 €	4968814725808	D B A 70	x M+S, AA Reisebus/LKW Fern
	315/80R22.5 156/150K 301C TL	156/150	K		301C			550,00 €	4968814975944	D B A 73	x M+S, AA Baustelle
	315/80R22.5 156/150L 707L TL	156/150	L		707L			525,00 €	4968814986025	C C A 72	x M+S, NEU, AA/LA Regional/Fernverkehr
	315/80R22.5 154/150M TY517E TL	154/150	M		TY517E			525,00 €	4968814724078	D B A 70	x M+S, AA Regional/Fernverkehr
	315/80R22.5 156/150K MY507 TL	156/150	K		MY507W			541,00 €	4968814714116	D B B 73	x M+S, VA/AA Baustelle
	315/80R22.5 156/150L (154/150M) 124R TL	156/150 (154/150)	L (M)		124R			520,00 €	4968814996741	C* B* 1* 71*	x M+S, VA Regional/Fernverkehr/Reisebus
	315/80R22.5 154/150M 704R TL	154/150	M		704R			525,00 €	4968814916909	E C A 72	x M+S, AA LKW Nah/Regional/Fern
70	275/70R22.5 150/148J 120U TL	150/148	J		120U			470,00 €	4968814968120	C B A 69	x M+S, Stadtbus Rundumbereifung, City
	275/70R22.5 150/148J 901ZS TL	150/148	J		901ZS			470,00 €	4968814990985	E B B 74	x M+S, NEU, VA
	275/70R22.5 150/148J RY537 TL	150/148	J		RY537			450,00 €	4968814954734	D B B 74	x M+S, Rundumbereifung Kommunalbus
	305/70R22.5 152/148L RY023 TL	152/148	L		RY023			500,00 €	4968814594251	D* C* 2* 74*	Auslauf, VA LKW
	315/70R22.5 156/150L 124R TL	156/150	L		124R			540,00 €	4968814996710	C B A 71	x M+S, Nah/Regional VA
	315/70R22.5 152/148M TY517E TL	152/148	M		TY517E			535,50 €	4968814674021	D C A 70	x M+S, AA LKW Fern

= Informationen zum neuen EU Label finden Sie auf Seite 54.  
Ein Link zum öffentlichen Teil der europäischen Produktdatenbank für Energiekennzeichnung (EPREL) wird auch über die YOKOHAMA-Website ([www.yokohama.de](http://www.yokohama.de)) bereitgestellt.

• = Werte für Artikel in Vorbereitung (i.V.) werden mit Produktionsstart auf [www.yokohama.de](http://www.yokohama.de) veröffentlicht. ♦ = EU Reifenlabel nach der Verordnung (EG) Nr. 1222/2009  
x = Reifen trägt das Schneegrip-Piktogramm („3PMSF Symbol“) XL = erhöhte Tragfähigkeit SL = normale Tragfähigkeit RPB = Felgenschutzsystem YOKOHAMA  
M+S = M+S Kennung AA = Alle Achspositionen VA = Vorderachse

**Pneuhage Interpneu YOKOHAMA**



**Seit mehr als 101 Jahren bringt YOKOHAMA Dinge ins Rollen – sicher und komfortabel.**



[www.yokohama.de](http://www.yokohama.de)





Table with columns: Serie, Dimension, LI, SI, XL, Profil, RPB, OE, EURO, EAN, Bemerking. Sub-section: 22.5 Zoll. Rows include various tire models like 315/70R22.5 156/150L (154/150M) 107ZL TL.

Table with columns: Serie, Dimension, LI, SI, XL, Profil, RPB, OE, EURO, EAN, Bemerking. Sub-section: 19.5 Zoll. Rows include various tire models like 245/70R19.5 136/134M 124R TL.

Table with columns: Serie, Dimension, LI, SI, XL, Profil, RPB, OE, EURO, EAN, Bemerking. Sub-section: 22.5 Zoll. Rows include various tire models like 295/80R22.5 154/149M 901ZS TL.

LKW/LLKW TECHNIK

Table with columns: Geschwindigkeitssymbol (SI), F, G, J, K, L, M, N. Referenzgeschwindigkeit (km/h) 80, 90, 100, 110, 120, 130, 140.

Tragfähigkeitssymbole (LI) nach ECE-R30

Large table with columns: LI Tragfähigkeit (kg) for various load index values from 50 to 199.

Informationen zum neuen EU Label finden Sie auf Seite 54. Ein Link zum öffentlichen Teil der europäischen Produktdatenbank für Energiekennzeichnung (EPREL) wird auch über die YOKOHAMA-Website (www.yokohama.de) bereitgestellt. • = Werte für Artikel in Vorbereitung (i.V.) werden mit Produktionsstart auf www.yokohama.de veröffentlicht. ♦ = EU Reifenlabel nach der Verordnung (EG) Nr. 1222/2009. x = Reifen trägt das Schneegrip-Piktogramm („3PMSF Symbol“) XL = erhöhte Tragfähigkeit SL = normale Tragfähigkeit RPB = Felgenschutzsystem YOKOHAMA. m+s = M+S Kennung AA = Alle Achspositionen VA = Vorderachse.

LLKW

Table with columns: Serie, Dimension, LI, SI, XL, Profil, RPB, OE, EURO, EAN, Bemerking. Sub-section: 17.5 Zoll. Rows include various tire models like 205/75R17.5 124/122M 704R TL.

## MIT YOKOHAMA SIND SIE IM VORTEIL!

YOKOHAMA steht für die permanente Weiterentwicklung der Reifen, um die beste Lösung für jedes Fahrzeug zu finden. Gleichzeitig gibt YOKOHAMA Ihnen und der Umwelt das Versprechen wirtschaftliche LKW-Reifen zu entwickeln.

### Das YOKOHAMA Konzept

Moderne Flotten verlangen Reifen, die mehr Kilometer abspulen, sich optimal für die Runderneuerung eignen, eine längere Laufzeit durch hohe Abnutzungsresistenz aufweisen und weniger Kosten pro Kilometer verursachen. Die professionellen Transportunternehmen stellen extrem hohe Anforderungen an ihre Reifen und erwarten demzufolge immer wieder Neuerungen aus der Reifentechnologie. YOKOHAMA hat sich die Wünsche ihrer Kunden groß ins Pflichtenheft geschrieben und Technologien entwickelt, die es erlauben, das beste Kosten-Nutzen-Verhältnis aus den gekauften Reifen herauszuholen.

### Aufwendige Konstruktion

#### Das Profil

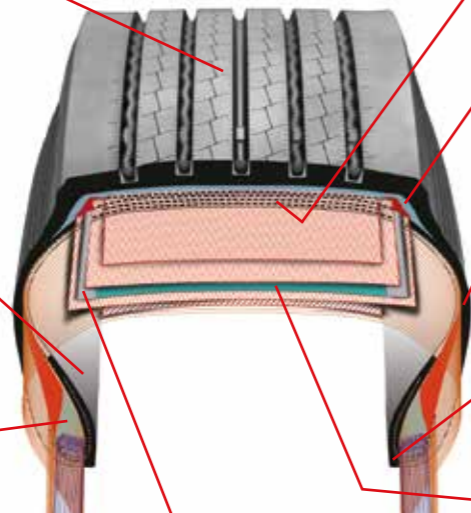
Beim Aufbau der Lauffläche kommt es darauf an, dass die Gummiverbindungen den spezifischen Einsatzarten entsprechen. Darum wählt YOKOHAMA unterschiedliche Mischungen. So können die Verschleißerscheinungen verkleinert und die Traktion optimiert werden. Damit sinkt der Rollwiderstand und der Treibstoffverbrauch, die Materialermüdung wird hinausgezögert und die Resistenz gegen die Ablösung einzelner Teile und einseitiger Abnutzung steigt.

#### Das Innenleben

Die Luftkammer jedes YOKOHAMA Reifens erfüllt durch spezielle Maßnahmen beste Eigenschaften. So lässt eine abdichtende Schicht praktisch keine Luft durchdringen, was sich positiv auf die Lebensdauer der Karkasse auswirkt.

#### Der Wulst

Zwei oder mehr spezielle Gummiverbindungen setzt YOKOHAMA allein im Bereich des Felgensitzes ein. Dies bringt einerseits einen guten Straßenkontakt, gibt dem Lenker ein präzises Lenkgefühl und sorgt für eine ausgeglichene Elastizität bei allen übrigen Reifenteilen.



#### Der Gürtel

Eine dünne, stark haftende Gummimischung – YOKOHAMA's bead filler – sorgt im Bereich des Stahlgürtels dafür, dass sich die ummantelten Drähte nicht berühren.

#### Der Unterbau

Die von YOKOHAMA entwickelte Gummischicht direkt unter der Lauffläche ist so konstruiert, dass möglichst wenig Wärme entsteht. Dadurch verhindert sie eine Trennung von Lauffläche und Unterbau während der ganzen Lebensdauer.

#### Die Flanke

Die Seitenwände der YOKOHAMA Reifen wurden in aufwändigen Versuchen optimiert. Die Hightech-Gummimischung steht für höchste Flexibilität, herausragende Lebensdauer sowie größte Widerstandsfähigkeit gegenüber Ermüdung sowie Wettereinflüssen und Sonneneinstrahlung (UV).

#### Der Felgensitz

Gut gepolstert ist ebenfalls die Verbindung zwischen Reifen und Felge. Dies verhindert die Übertragung von Wärme zwischen Felge und Reifen, was der Lebensdauer zugute kommt, da sich der Reifen weniger erhitzt.

#### Nullgrad Gürtel

Die „SPIRALLOOP“ Gürtelstruktur (im Moment nur für BluEarth110L) sorgt für höchste Stabilität, minimiert die Ausdehnung der Karkasse und verbessert ungleichmäßigen Verschleiß. Zwischen den konventionellen 2. und 3. Gürteln liegt der Null Grad Gürtel.

#### Der Schutzwall

Die neuen YOKOHAMA Nutzfahrzeugreifen besitzen einen gut stabilen Wulst, welcher ein Abscheren an Bordsteinkanten wirkungsvoll verhindert.

### Individuelle Technologien

#### SC Rille



#### SC\* Rille

Zur Verbesserung einer ungleichmäßigen Abnutzung, insbesondere „River Wear“-Abnutzung.

#### SC Lamellen



#### SC\* Lamellen

Zur Verbesserung der „River Wear“-Abnutzung.

#### SPIRALLOOP

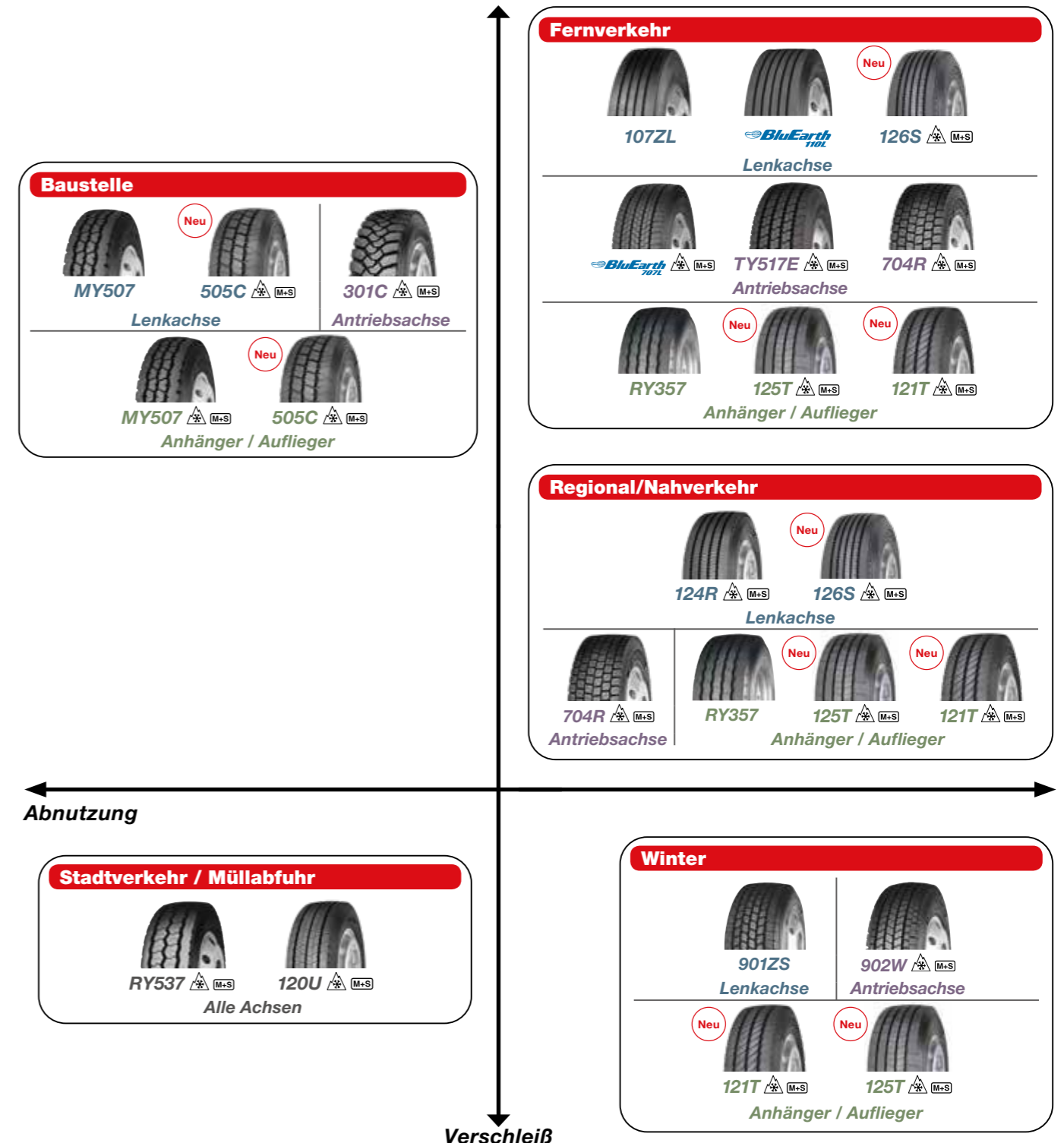


#### SPIRALLOOP Konstruktion

Es minimiert Ausdehnung und verhindert ungleiche Abnutzung der Lauffläche.

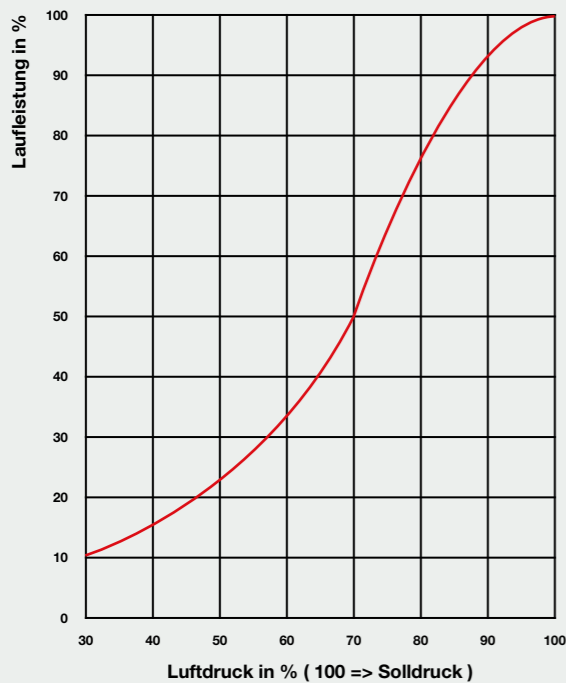
\*SC : Stress-wear (uneven wear) Control  
Kontrolle der Belastungsabnutzung (ungleichmäßige Abnutzung)

## Einsatzbereiche



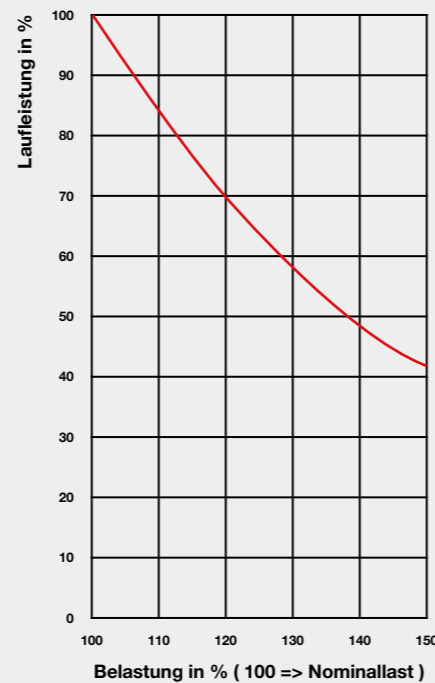
## Einfluss Luftdruck und Belastung

Der Einfluss des Luftdrucks auf die Laufleistung



z.B.: Wird ein Reifen mit 20% Unterluftdruck gefahren, so sinkt seine Leistung durchschnittlich um 26% (Leistungsabfall von 100 auf 74%).

Der Einfluss der Belastung auf die Laufleistung



z.B.: Eine Überlastung des Reifens um 20% bewirkt eine Verminderung seiner Leistung um durchschnittlich 30% (sie sinkt von 100 auf 70%).

## Lenkachse // Alle Achsen

### 126S

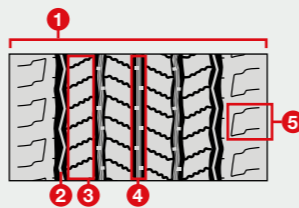
Neu



YOKOHAMAs fortschrittlicher Reifen für die Lenkachse und alle Positionen im regionalen\* Betrieb.

- Serpentin- und Wellenrillen für beeindruckende Nass- / Schneetraktion, reduzierte Schulterabnutzung und Verschleiß.
- Tief gewellte Lamellen und flache Rillen für optimierten Anpressdruck und Verschleißfestigkeit.
- Gerade Fahrstabilität durch starre Schulterrippen mit flacher Designrinne.
- Reduzierter Steinbiss bzw. geringere Beschädigung durch gewellte Rillen und Steinauswerfer.

EU-Etikettenbereich	
Kraftstoff-Effizienz-Klasse	C
Nass-Grip-Klasse	B
Externe-Abrollgeräusche-Klasse und Messwert (dB)	A 68



- 1 Extra breites Laufflächendesign
- 2 Serpentin und gewellte Rillen
- 3 Tief gewellte Lamellen und flache Rillen
- 4 Wellenförmige Rillen und Steinauswerfer
- 5 Starre Schulterrippen mit flacher Designrinne

## EINFÜHRUNG IN DIE TECHNOLOGIEN VON YOKOHAMA

Neues Zeitalter bei der Entwicklung von LKW- und Busradialreifen.

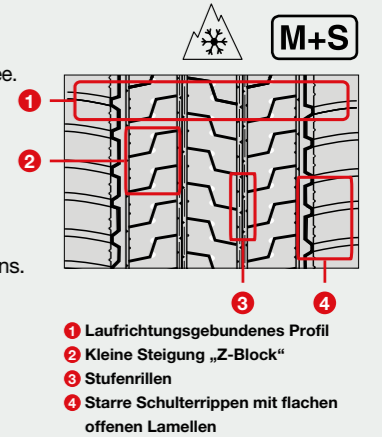
### Antriebsachse



Fortschrittlicher Langstrecken-Antriebsachsenreifen mit innovativem BluEarth-Konzept für den Autobahnbetrieb.

- Langlebige Laufflächenmischung und zuverlässige Traktion bei Nässe / Schnee.
- Starre Schulterrippen mit flachen, offenen Stollen verbessern die Leistung und verhindern ungleichmäßige Abnutzung.
- „Z-Blocks“ mit kleinen Steigungen erhöhen die Verschleißfestigkeit und unterstützen die Traktion bei Nässe und Schnee.
- Stufenrillen reduzieren Steinschäden.
- Das laufrichtungsgebundene Profil verringert den Rollwiderstand des Reifens.

EU-Etikettenbereich	
Kraftstoff-Effizienz-Klasse	C
Nass-Grip-Klasse	C
Externe-Abrollgeräusche-Klasse und Messwert (dB)	A 72-73

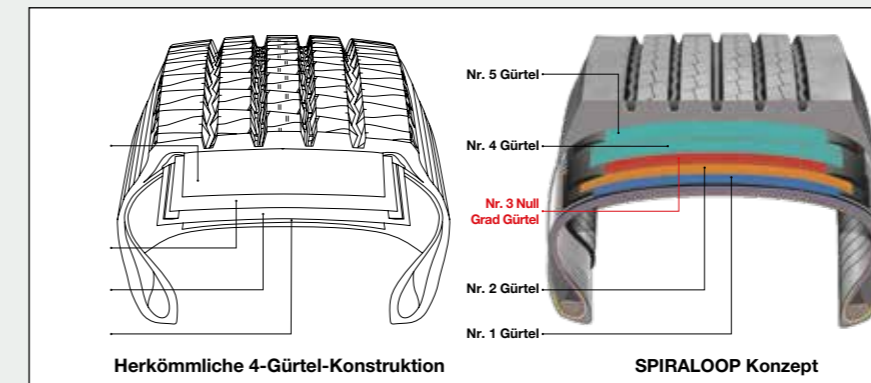


- 1 Laufrichtungsgebundenes Profil
- 2 Kleine Steigung „Z-Block“
- 3 Stufenrillen
- 4 Starre Schulterrippen mit flachen offenen Lamellen

## Das SPIRALOOP Konzept

Das Mischverfahren mit niedrigerer Temperatur und höherem Drehmoment reduziert die Hindernisse für Dioxide erheblich und verteilt Kohlenstoff gleichmäßig in Gummi. Die innovative „SPIRALOOP“-Gürtelstruktur hat eine hervorragende Haltbarkeit des Gehäuses, minimiert das Wachstum des Gehäuses und verbessert die Leistung bei ungleichmäßiger Abnutzung. Es enthält einen vorgerückten, fugenlosen, um null Grad umlaufenden Gürtel, der zwischen dem herkömmlichen 2. und 3. Gürtel hinzugefügt wird.

### Konstruktion



### Vergleichbares Beispiel

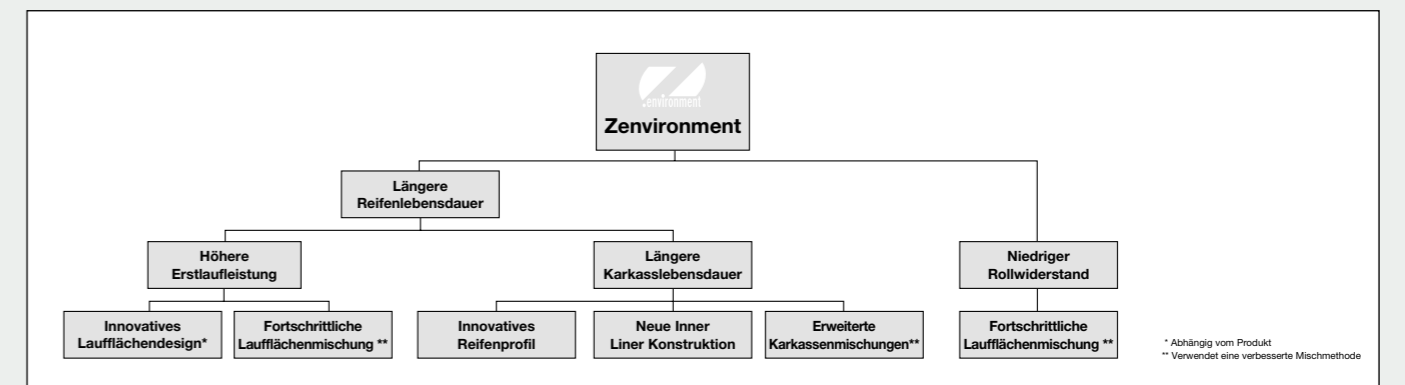
	Herkömmlich	SPIRALOOP
breite Aufstandsfläche*		
Fußabdruck		

\* rote Linie = breitere Aufstandsfläche

Beispielkarkasse der Dimension 435/45R22.5

## Das Zenvironment-Konzept

YOKOHAMA Zenvironment Technologien reduzieren Emissionen von z. B. Kohlendioxid und wirken sich somit positiv auf den Treibhauseffekt aus. Unsere Zenvironment-Linie für LKW- und Busreifen beinhaltet weitere Fortschritte in diesen Bereichen:



\* Abhängig vom Produkt  
\*\* Verwendet eine verbesserte Mischmethode

# EU Reifenlabel

Seit 2012 bietet das EU-Reifenenergiekennlabel eine klare und gemeinsame Klassifizierung der Reifenleistung hinsichtlich Rollwiderstand, Bremsen auf nassen Oberflächen und Außengeräuschen. Diese Etiketten ermöglichen dem Verbraucher beim Kauf von Reifen, fundierte Entscheidungen zu treffen, da Verbraucher ihre Prioritätsauswahl leicht anhand der Parameter festlegen können.

Mit der Verordnung (EG) Nr. 1222/2009 wurde erstmals die Verpflichtung eingeführt, Pkw- und Van-Reifen mit einem Aufkleber auf dem Etikett auf den EU-Markt zu bringen. Diese Verordnung wird aufgehoben und durch die Verordnung (EU) 2020/740 mit Beginn der Anwendung vom 1. Mai 2021 ersetzt. Sie schafft einen Rahmen für die Bereitstellung harmonisierter Informationen zu Reifenparametern durch Kennzeichnung, damit Endverbraucher beim Kauf von Reifen eine fundierte Entscheidung treffen können, um somit durch die Wahl kraftstoffsparender, sicherer Reifen mit geringem Geräuschpegel zur Steigerung der wirtschaftlichen und ökologischen Effizienz im Straßenverkehr beizutragen.

Reifen sind in den Klassen F und G wegen Rollwiderstand und Nasshaftung nicht mehr zugelassen, weshalb die neue Skala nur noch 5 Klassen (A bis E) hat. Die neuen Energiesymbole deuten besser darauf hin, dass die Kraftstoffeffizienz sowohl für Fahrzeuge mit innerer Verbrennung als auch für Fahrzeuge mit elektrischer Verbrennung gelten. Im unteren Teil wird immer die externe Rollgeräuschkategorie in Dezibel angegeben, einschließlich des gemessenen Werts des externen Geräuschpegels.

1	QR Code	5	Reifenklasse: d. H. C1, C2 oder C3	9	Externes Piktogramm für Rollgeräusche, Wert (ausgedrückt in dB (A) und auf die nächste Ganzzahl gerundet) und Leistungsklasse	
2	Handelsname oder Marke des Lieferanten	6	Kraftstoffeffizienz-Piktogramm, Skala und Leistungsklasse	10	Schneegrip-Piktogramm	
3	Identifizierung des Reifentyps	7	Nassgrip-Piktogramm, Skala und Leistungsklasse	11	Eisgrip-Piktogramm (Nur C1-Reifen)	
4	Reifengrößenbezeichnung, Tragfähigkeitsindex und Geschwindigkeitskategorie				11	Die Seriennummer dieser Verordnung: „2020/740“

**Kraftstoffeffizienzklasse**  
Die Kraftstoffeffizienzklasse reicht von A (am effizientesten) bis E (am wenigsten effizient). Ein Reifen der Spitzenklasse hat einen geringeren Rollwiderstand und benötigt daher weniger Energie, um das Fahrzeug zu bewegen. Dies führt zu niedrigeren Energiekosten (fossile Brennstoffe oder Strom).

**Nassgrip-Klasse**  
Der Nassgrip beschreibt die Leistung eines Reifens unter Nassbedingungen und seine Klassen reichen von A (kürzester Bremsweg auf nassem Asphalt) bis E (längster Bremsweg).

**Externe Rollgeräuschkategorie und Messwert (dB)**  
Die externe Rollgeräuschkategorie reicht von A (geringe Geräusche außerhalb des Fahrzeugs) bis C (stärkere Geräusche außerhalb des Fahrzeugs). Das durch Reifen verursachte äußere Rollgeräusch wird in Dezibel gemessen. Dieses Geräusch unterscheidet sich vom „Hohlraumgeräusch“, bei dem es sich um das Geräusch handelt, das von den Felgen auf den Innenraum des Fahrzeugs übertragen wird.

Gemäß der neuen Verordnung gibt es nun zusätzlich zu den vorherigen Reifenetikettangaben für Reifen, die die Mindestwerte für den Schneegripindex oder die entsprechenden Mindestwerte für den Eisgripindex erfüllen, im unteren Teil des Reifenetiketts (neben dem externen Rollgeräusch-Piktogramm) auch Optionen zum Einfügen eines Symbols für den Grip auf Eis und / oder Schnee.

Reifen, die für schwierigere Schneebedingungen geeignet sind, tragen das Schneegrip-Piktogramm („3 Gipfel und Schneeflocke“) oder das Symbol „alpine“, das auch an der Seitenwand solcher Reifen vorhanden ist. Nordische Winterreifen zur Verwendung auf vereisten Oberflächen sind mit einem Symbol (Eisgrip-Piktogramm) versehen, das einen Eisstalgamiten darstellt.

Der QR-Code ist mit einem Smartphone oder einem anderen geeigneten Lesegerät lesbar und soll diese sowie zusätzliche Informationen für jede einzelne Reifentypkennung über einen Link zum öffentlichen Teil der neuen europäischen Produktdatenbank zur Energiekennzeichnung (EPREL) bereitstellen. Ein Link zu dieser Datenbank wird auch über die YOKOHAMA-Website ([www.yokohama-online.com](http://www.yokohama-online.com)) bereitgestellt. Sie können die Informationen der Datenbank auch in gedruckter Form von Ihrem Reifenhändler erhalten.

Weitere Bestandteile des Etiketts sind der Handelsname oder die Marke des Lieferanten, die Reifentypkennung, die Reifengrößenbezeichnung, der Tragfähigkeitsindex und das Geschwindigkeitskategorie-Symbol, die Reifenklasse und darüber hinaus die Seriennummer der Verordnung (im unteren Teil des Reifenetiketts).

# Technische Informationen

**Querschnittsverhältnis (H/B)**  
Das Querschnittsverhältnis ist das Verhältnis der Reifenhöhe zur Reifenbreite in % (H/B).

$$\text{Querschnittsverhältnis (\%)} = \frac{H}{B} \times 100$$

**Geschwindigkeits-Index**  
Der Geschwindigkeits-Index bezieht sich auf die maximal mögliche Geschwindigkeit des Reifens.

Geschwindigkeits-Symbol	Geschwindigkeit (km/h)
N	140
P	150
Q	160
R	170
S	180
T	190
H	210
V	240
W	270
Y	300
(Y)	über 300

**Tragfähigkeits-Index**  
Der Tragfähigkeits-Index beschreibt die maximal zugelassene Last pro Reifen.

LI	kg	LI	kg	LI	kg
61	257	81	462	101	825
62	265	82	475	102	850
63	272	83	487	103	875
64	280	84	500	104	900
65	290	85	515	105	925
66	300	86	530	106	950
67	307	87	545	107	975
68	315	88	560	108	1000
69	325	89	580	109	1030
70	335	90	600	110	1060
71	345	91	615	111	1090
72	355	92	630	112	1120
73	365	93	650	113	1150
74	375	94	670	114	1180
75	387	95	690	115	1215
76	400	96	710	116	1250
77	412	97	730	117	1285
78	425	98	750	118	1320
79	437	99	775	119	1360
80	450	100	800	120	1400
				121	1450
				122	1500
				123	1550

**Beispiele für ISO Vermerke auf Radialreifen**  
**205/55R16 91W**

- 205: Reifenbreite
- 55: (Höhen-Breiten-Verhältnis)
- R: Konstruktionscode (Radial)
- 16: Felgendurchmesser nominal (inch)
- 91: Lastindex (615 kg)
- W: Geschwindigkeitsindex (270 km/h)

**Was bedeuten die Angaben auf der Reifenflanke?**

- Herstellernamen
- Angaben zur Reifengröße
- Markenname
- Profilbezeichnung
- Produktionsland
- Identifikations-Seriennummer
- „RADIAL“ Angaben zur Bauart: bezeichnet die Bauart und die Wickelrichtung der Lagen.
- Schlauchlos. Die Bezeichnung schlauchlos muss auf dem Reifen ausgewiesen sein.
- YOKOHAMA Reifen entsprechen den internationalen Regeln und Standards. Die E-Kennung (multi-digit homologation number) befindet sich auf der Seitenwand eines jeden YOKOHAMA Reifens. e.g. (E4) 1234567/987654 S2WR2 (4 = Niederlande)
- Die DOT-Nummer gibt das Reifenproduktions-Datum an.
- BluEarth --- Die Technologien für Eco-Reifen zeigen YOKOHAMAs Engagement für die Herstellung umwelt-, menschen- und sozialverträglicher Reifen.
- Je nach Fahrzeughersteller sind auf der Seitenwand des Erstausrüstungsreifens in Großbuchstaben die Spezifikationsangaben (Fahrzeugzugehörigkeit) abzulesen z. B. AO = Audi Erstausrüstungsreifen.

**Verstärkte Ausführung (für schwere Fahrzeuge)**  
Für Reifen mit höherem Loadindex als die Standardversion.

**Rundumwechsel der Reifen**  
Ein Rundumwechsel der Reifen am Fahrzeug ist gängige Praxis, um abnormen und ungleichmäßigen Verschleiß zu vermeiden. Dies könnte zu:

- Vibrationen
- Geräuschentwicklung
- Verringertem Fahrkomfort
- Verkürzter Lebensdauer des Reifens führen.

**Anmerkung:** Wir empfehlen einen sofortigen Rundumwechsel, wenn Sie irgendeine der oben beschriebenen Einschränkungen merken (speziell bei Vorderreifen).

**Schneeflocke:**  
Winterreifensymbol  
Reifen, die verschiedene Voraussetzungen für winterliche Bedingungen erfüllen, sind mit einer „Schneeflocke“ auf der Seitenwand gekennzeichnet.

# Für Ihren Komfort und Ihre Sicherheit

- Niemals einen Reifen auf eine Felge aufziehen, die beschädigt oder korrodiert ist, oder durch Schweißen oder Hartlöten repariert wurde.
- Springdruck max. 40 psi (2.75 bar).
- Das Füllen des Reifens muss in einem Sicherheitsbereich vorgenommen werden.
- Keine verschiedenen Reifengrößen oder -typen auf einer Achse verwenden. Einzige Ausnahme ist der kurzfristige Gebrauch eines Ersatzrades.
- Der Außendurchmesser der Felge muss dem Innendurchmesser des Reifens entsprechen.
- Stellen Sie sicher, dass der Fahrzeugbesitzer die Anweisungen und Empfehlungen des Fahrzeugherstellers beachtet und befolgt. Der richtige Reifenluftdruck ist besonders auf Autobahnen wichtig und beim Transport von sehr schwerem Transportgut.
- Ein zu hoher oder zu niedriger Reifendruck ist gefährlich und kann Unfälle oder Reifenbeschädigungen verursachen.
- Zu hoher oder zu niedriger Luftdruck kann zu schweren Schäden am Reifen führen und lebensgefährliche Folgen für die Fahrzeuginsassen haben.
- Steine, Schotter und andere Fremdkörper, die in den Laufflächen steckenbleiben, können den Reifen beschädigen.
- Die in den Profillagen eingeklemmten Fremdkörper müssen entfernt werden.
- Die Montage eines Reifens darf nur von dafür qualifiziertem Personal vorgenommen werden.
- Reifenschäden, die durch den Kontakt mit Gegenständen in und auf der Straße verursacht werden könnten z. B. Glas, Metall, Felsgestein, Holzstücke oder Bordsteinkanten, sollten vermieden werden.

- Zum Schutz der Verkehrs- und Reifensicherheit empfiehlt YOKOHAMA eine sichere Fahrweise, bei der extremes Bremsen (ausgenommen Notsituationen) und Anprallverletzungen an Bordsteinkanten oder aufgrund von Schlaglöchern vermieden werden.
  - Wenn sie merken, dass Ihr Fahrzeug instabil wird, ungewöhnlich laute Geräusche oder Vibrationen auftreten, sollten sie sofort das Fahrzeug an einem sicheren Ort stoppen und die Reifen inspizieren. Erst, wenn keine sichtbaren Schäden erkennbar sind, sollten Sie langsam und vorsichtig direkt zur nächsten Werkstatt oder zum Reifenfachhandel fahren und dort die Reifen von einem Fachmann inspizieren lassen.
  - Winterreifen mit oder ohne Spikes dürfen nicht mit anderen Reifentypen gemischt werden.
  - Mit neuen Winterreifen für die ersten 100 km nicht schneller als 80 km/h fahren.
  - Achten Sie auf den korrekten Sitz und die richtige Größe der Schneeketten. Montieren Sie die Schneeketten auf der Antriebsachse.
  - Vermeiden Sie schnelles Anfahren, abruptes Bremsen und halten Sie einen ausreichenden Sicherheitsabstand ein.
  - Vermeiden Sie lange Fahrten mit Schneeketten auf schnee- und eisfreien Straßen.
- Die Vorschriften für die ordnungsgemäße Verwendung und den Einsatz von Autoreifen kann von Land zu Land unterschiedlich sein.**

**YOKOHAMA empfiehlt eine der Witterung angepasste Fahrweise.**  
**Fahren Sie niemals einen Reifen, wenn:**

- Die Lauffläche bis zur Abnutzungsmarkierung abgefahren ist.
- Teile des Textil- oder Stahlgürtels sichtbar werden.
- Brüche, Schnitte oder Risse auftauchen, sodass Teile der Karkasse sichtbar werden.

**Lagerung von Stahlgürtelreifen**

- Nicht montierte Reifen im Gebäudeinneren an einem trockenen, kühlen Ort lagern.
- Nicht montierte Reifen unbedingt vor Feuchtigkeit und Sonneneinstrahlung schützen.

**Wichtiger Hinweis für den Einsatz eines Runflat-Reifens (ZPS)**

- Das Fahrzeug muss unbedingt mit einem Reifendruck-Monitoring System ausgestattet sein.
- Wenn eine Niedrigdruckwarnung gemeldet wird:
  - Bitte nicht schneller als 80 km/h (50 mph) fahren.
  - Bitte nicht mehr als 80 km (50 Meilen) weiterfahren.
  - Bitte nach dem Runflat-Prozess nicht erneut aufpumpen und bitte nicht versuchen zu reparieren.

**Sicherheitshinweis:**  
Das Dreieck (▲) auf der Reifenschulter markiert die Stelle, an der die Mindestprofiltiefe (1,6 mm lt. Gesetzgeber) des Reifens abzulesen ist. Ist diese erreicht, muss der Reifen ersetzt werden.

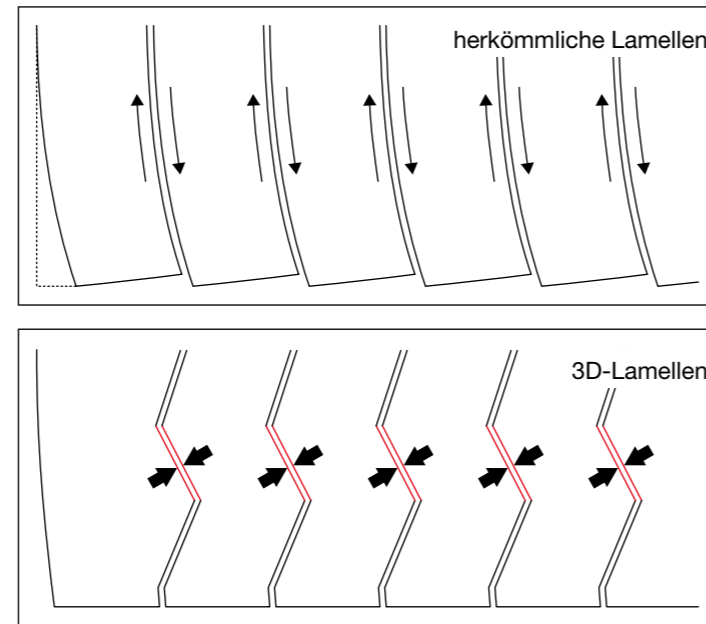
## Innovative Produktionsverfahren für anspruchsvolles Fahrvergnügen

YOKOHAMA Hochleistungsreifen sind Champions mit Profil: auf der Straße, im Gelände, im Motorsport. Zuverlässige, ausdauernde, ökonomische und schnelle Partner, die kompromisslos auf die Bedürfnisse des Einzelnen abgestimmt sind. Diese unglaubliche Perfektion kommt nicht von ungefähr,

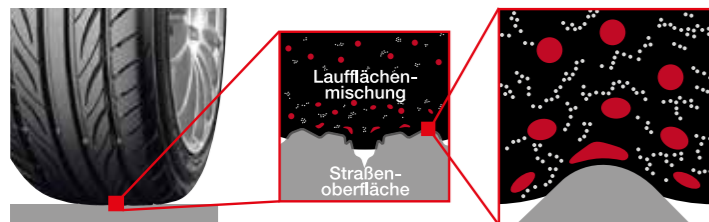
sie ist das überzeugende Ergebnis langjähriger Erfahrung und geballter Innovationskraft, bestimmt durch modernste Produktionsverfahren und High-Tech-Materialien. Qualitätsreifen für sicheren und kompromisslosen Fahrgenuss.

## High-Tech für den Winter: Hervorragender Grip durch 3D-Lamellen

Die hohe Griffigkeit der YOKOHAMA Winterreifen und insbesondere des neuen W.drive ist das Resultat neuester Forschungen: Dreidimensionierte, tief liegende Zick-Zack-Lamellen maximieren den Kanten-Effekt auf Schnee und Eis und sorgen dafür, dass die Profilblöcke trotz flexibler Laufflächenmischung stabil bleiben. Entscheidend für dynamisches und präzises Handling – insbesondere auch auf trockener Fahrbahn.

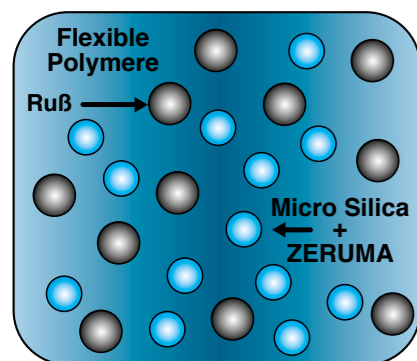


## Optimale Abstimmung auf allen Belägen: Die Mischung macht's



Um den sich ständig ändernden Beschaffenheiten von Oberflächen gewachsen zu sein, hat YOKOHAMA eine neue, mikroflexible Gummimischung entwickelt, die auf Verformungen der Straßenoberfläche bereits im Nano-Bereich reagiert. Durch die Addition von Micro Silica und ZERUMA wird das Fahrverhalten auf nassen Belägen nochmals verbessert; zusätzliche flexible Polymere erhöhen die Fahrleistung auf trockenen Oberflächen.

## Die mikro-flexible Gummimischung ist das Ergebnis modernster Technologie:

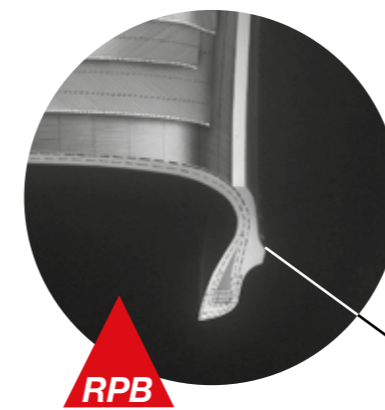
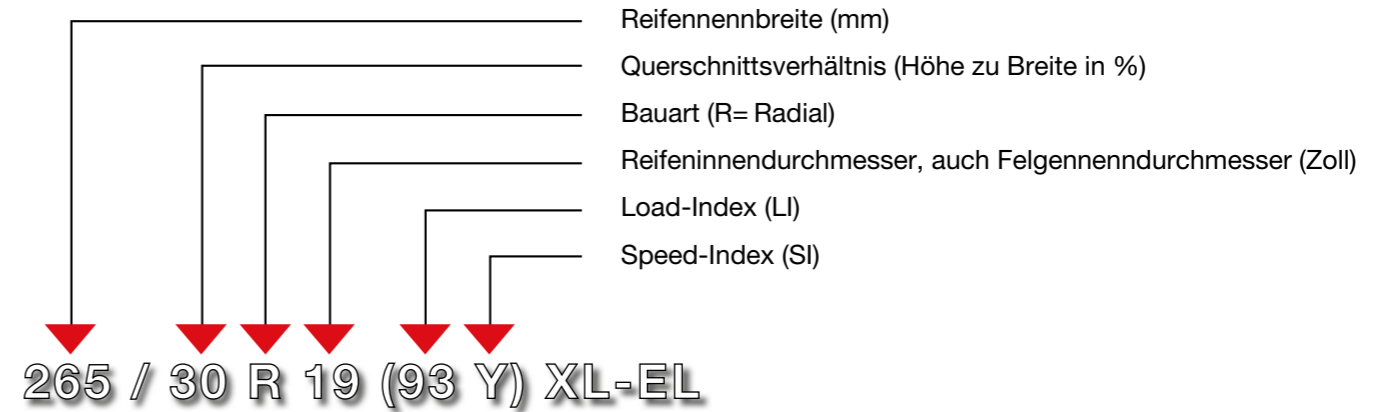


**Polymere** ermöglichen eine große Betriebstemperaturspanne. Selbst bei sehr niedrigen Temperaturen bleibt die Gummimischung flexibel und gewährleistet eine optimale Bodenhaftung.

**Micro Silica** bewirkt eine höhere Verwindungssteifigkeit und Stabilität, obwohl eine weichere Laufflächenmischung eingesetzt wird.

**ZERUMA\*** verteilt die Silikate gleichmäßig in der Gummimischung. Bereits seit 1999 wird diese patentierte Technologie mit großem Erfolg in der Produktion eingesetzt.

\* Patentierte ZERUMA Nummer: PAT. EPO 761 748 A2



RPB: Rim Protection Bar

Das spezielle Felgenschutzsystem von YOKOHAMA.

Dieser feste Gummiwulst vor dem Felgenrand schützt die wertvollen Felgen wirkungsvoll vor Gegenständen auf der Fahrbahn, beim Einparken und vor unliebsamen Bordsteinkontakten. Technik, die höchste Zuverlässigkeit bedeutet und immer mitfährt.

RPB – kleines Kürzel, große Wirkung.

Diese Symbole finden Sie auf den Seiten 16 - 20 zur Profilkennzeichnung wieder:

-  Symmetrisches Profil
-  Asymmetrisches Profil
-  Lauffrichtungsgebundenes Profil
-  Asymmetrisches und lauffrichtungsgebundenes Profil

## Geschwindigkeitssymbole (SI)

Geschwindigkeitssymbol	N	P	Q	R	S	T	H	V	W	Y	ZR
Referenzgeschwindigkeit (km/h)	140	150	160	170	180	190	210	240	270	300	>270

## Tragfähigkeitssymbole (LI) nach ECE-R30 (PKW)

LI Tragfähigkeit (kg)	LI Tragfähigkeit (kg)	LI Tragfähigkeit (kg)	LI Tragfähigkeit (kg)	LI Tragfähigkeit (kg)	LI Tragfähigkeit (kg)	LI Tragfähigkeit (kg)	
50	190	61	257	72	355	83	487
51	195	62	265	73	365	84	500
52	200	63	272	74	375	85	515
53	206	64	280	75	387	86	530
54	212	65	290	76	400	87	545
55	218	66	300	77	412	88	560
56	224	67	307	78	425	89	580
57	230	68	315	79	437	90	600
58	236	69	325	80	450	91	615
59	243	70	335	81	462	92	630
60	250	71	345	82	475	93	650
						94	670
						95	690
						96	710
						97	730
						98	750
						99	775
						100	800
						101	825
						102	850
						103	875
						104	900
						105	925
						106	950
						107	975
						108	1000
						109	1030
						110	1060
						111	1090
						112	1120
						113	1150
						114	1180
						115	1215
						116	1250
						117	1280
						118	1320
						119	1360
						120	1400









# TUNING

## Technische Daten

Dimension	LI/SI	XL	Typ	RPB	Messfelge (E.T.R.T.O.)	Felgenmaulweite (E.T.R.T.O.)	Querschnittsbreite (mm)	Durchmesser (mm)	Laufstreifenbreite (mm)	Profiltiefe (mm)	Abrollumfang (mm)
<b>ADVAN NEOVA AD08RS</b>											
<b>16 Zoll</b>											
205/60R16	87V		AD08RS	RPB	6.5	5.5, 6.0, 6.5, 7.0, 7.5	204	650	164	7.3	1983
205/55R16	91V		AD08RS	RPB	6.5	5.5, 6.0, 6.5, 7.0, 7.5	215	630	196	7.3	1922
225/50R16	92V		AD08RS	RPB	7.0	6.0, 6.5, 7.0, 7.5, 8.0	234	628	215	7.5	1915
205/45R16	83W		AD08RS	RPB	7.0	6.5, 7.0, 7.5	209	588	196	7.3	1793
215/45R16	86W		AD08RS	RPB	7.0	7.0, 7.5, 8.0	217	596	203	7.4	1818
225/45R16	89W		AD08RS	RPB	7.5	7.0, 7.5, 8.0, 8.5	228	605	215	7.5	1845
<b>15 Zoll</b>											
185/55R15	82V		AD08RS	RPB	6.0	5.0, 5.5, 6.0, 6.5	195	582	178	7.1	1775
195/55R15	85V		AD08RS	RPB	6.0	5.5, 6.0, 6.5, 7.0	200	592	186	7.2	1806
195/50R15	82V		AD08RS	RPB	6.0	5.5, 6.0, 6.5, 7.0	199	575	186	7.2	1754
205/50R15	86V		AD08RS	RPB	6.5	5.5, 6.0, 6.5, 7.0, 7.5	214	585	196	7.3	1784
<b>GEOLANDAR M/T G003, X-MT G005, A/T G015</b>											
<b>20 Zoll</b>											
35X12.50R20	121Q		G003	RPB	10.0	8.5, 9.0, 9.5, 10.0, 10.5, 11.0	319	882	260	16.7	2690
35X12.50R20	121Q		G003	RPB	10.0	8.5, 9.0, 9.5, 10.0, 10.5, 11.0	319	882	260	16.7	2690
35X12.50R20	121Q		G005	RPB	10.0	8.5, 9.0, 9.5, 10.0, 10.5, 11.0	326	885	260	16.7	2699
33X12.50R20	114Q		G003	RPB	10.0	8.5, 9.0, 9.5, 10.0, 10.5, 11.0	322	830	260	16.7	2532
33X12.50R20	114Q		G003	RPB	10.0	8.5, 9.0, 9.5, 10.0, 10.5, 11.0	322	830	260	16.7	2532
<b>18 Zoll</b>											
33X12.50R18	118Q		G003	RPB	10.0	8.5, 9.0, 9.5, 10.0, 10.5, 11.0	324	828	260	16.7	2525
33X12.50R18	118Q		G003	RPB	10.0	8.5, 9.0, 9.5, 10.0, 10.5, 11.0	324	828	260	16.7	2525
<b>17 Zoll</b>											
37X13.50R17	121Q		G005	RPB	11.0	8.5, 9.0, 9.5, 10.0, 10.5, 11.0	360	934	282	16.7	2849
35X12.50R17	121Q		G003	RPB	10.0	8.5, 9.0, 9.5, 10.0, 10.5, 11.0	335	882	260	16.7	2690
35X12.50R17	121Q		G003	RPB	10.0	8.5, 9.0, 9.5, 10.0, 10.5, 11.0	335	882	260	16.7	2690
35X12.50R17	121Q		G005	RPB	10.0	8.5, 9.0, 9.5, 10.0, 10.5, 11.0	334	883	260	16.7	2693
33X12.50R17	120Q		G003	RPB	10.0	8.5, 9.0, 9.5, 10.0, 10.5, 11.0	324	829	260	16.7	2528
33X12.50R17	120Q		G003	RPB	10.0	8.5, 9.0, 9.5, 10.0, 10.5, 11.0	324	829	260	16.7	2528
<b>15 Zoll</b>											
35X12.50R15	113Q		G003	RPB	10.0	8.5, 9.0, 9.5, 10.0, 10.5, 11.0	332	880	260	16.7	2684
35X12.50R15	113Q		G003	RPB	10.0	8.5, 9.0, 9.5, 10.0, 10.5, 11.0	332	880	260	16.7	2684
33X12.50R15	108S		G015	RPB	10.0	8.5, 9.0, 9.5, 10.0, 10.5, 11.0	317	832	248	13.4	2538
33X12.50R15	108Q		G003	RPB	10.0	8.5, 9.0, 9.5, 10.0, 10.5, 11.0	331	827	260	16.7	2522
33X12.50R15	108Q		G003	RPB	10.0	8.5, 9.0, 9.5, 10.0, 10.5, 11.0	331	827	260	16.7	2522
32X11.50R15	113S		G015		9.0	8.0, 8.5, 9.0, 9.5, 10.0	289	807	224	14.0	2461
32X11.50R15	113Q		G003	RPB	9.0	8.0, 8.5, 9.0, 9.5, 10.0	300	806	236	15.9	2458
32X11.50R15	113Q		G003	RPB	9.0	8.0, 8.5, 9.0, 9.5, 10.0	300	806	236	15.9	2458
31X10.50R15	109S		G015		7.5	7.0, 7.5, 8.0, 8.5, 9.0	269	782	208	14.0	2385
31X10.50R15	109Q		G003	RPB	8.5	7.0, 7.5, 8.0, 8.5, 9.0	278	778	218	15.2	2373
31X10.50R15	109Q		G003	RPB	8.5	7.0, 7.5, 8.0, 8.5, 9.0	278	778	218	15.2	2373
30X9.50R15	104S		G015	RPB	7.5	6.5, 7.0, 7.5, 8.0, 8.5	238	756	184	13.2	2306
30X9.50R15	104Q		G003	RPB	7.5	6.5, 7.0, 7.5, 8.0, 8.5	243	756	196	15.2	2306
30X9.50R15	104Q		G003	RPB	7.5	6.5, 7.0, 7.5, 8.0, 8.5	243	756	196	15.2	2306

# BIO-Reifentüten aus kompostierbarem Material

## YOKOHAMA stellt auf 100% umweltfreundliche Taschen um

Der japanische Reifenhersteller YOKOHAMA engagiert sich für die Umwelt. Es wird geprüft, wo und wie Plastik beim Reifenverkauf und -wechsel vermieden werden kann.

Bei den Schutzhüllen für den Reifentransport setzt YOKOHAMA, wie auch bei den eigenen Werbemitteln, bereits seit langem auf Recycling-Materialien. Nun jedoch präsentiert man sich sogar noch umweltfreundlicher. Im Frühjahr 2019 fand der japanische Reifenhersteller nach steter Suche in der SAMOA GMBH aus Klagenfurt schließlich einen Partner, der bereits über viel Erfahrung in der Herstellung von BIO-Produkten verfügt. Das eigene Sortiment aus BIO-Einweg-Regenponchos sowie weiteren Werbemitteln wird aus Maisstärke gefertigt, einem 100% biologisch abbaubaren Material.

Um zu gewährleisten, dass die BIO-Reifentüten den bisherigen hohen Ansprüchen der Recycling-Reifentüten entsprechen, wurden vorab einige Produktionsprozesse gemeinsam geprüft und wichtige Fragestellungen abgearbeitet: Lassen die Werkzeuge auch die Fertigung von Reifentüten-Abrissblöcken zu und wie muss letztlich die Materialstärke sein? Die BIO-Reifentüte ist zwar in Weiß und mit vierfarbigem Aufdruck produzierbar, so dass diese der bisherigen Tasche optisch absolut gleichen würde, YOKOHAMA hat sich jedoch bewusst für die natürliche, beige Farbe des Biomaterials mit einfarbiger Logo-Bedruckung entschieden. So können Handel und Endverbraucher leichter erkennen, dass diese aus Biomaterial besteht.

Das neu entwickelte Produkt aus europäischer gentechnikfreier Maisstärke sowie die verwendete Druckfarbe sind gemäß der europäischen Norm EN 13432 mit dem „OK Compost“-Gütesiegel von TÜV AUSTRIA zertifiziert. Dieses Siegel bestätigt, dass die neuen BIO-Reifentüten nach der Entsorgung innerhalb weniger Wochen (8–12) zu 100% biologisch abbaubar sind. Zudem sind diese durch den Zerfall in die natürlich vorkommenden, nachwachsenden und ungiftigen Ausgangsstoffe, Wasser und Kohlenstoffdioxid, auch kompostierbar. Bis es soweit ist, kann die Reifentüte aber mehrmals verwendet werden und ist bei trockener, lichtgeschützter und angemessener Lagertemperatur zwei Jahre einsetzbar.

Jede Menge News von YOKOHAMA sowie viele weitere spannende Themen werden regelmäßig auf der Homepage [www.yokohama.de](http://www.yokohama.de) veröffentlicht.



Mehr als **99,99%** Zufriedenheit,  
denn unsere Reklamationsquote  
liegt unter **0,01%**.

Sollte doch mal eine Reklamation bei Ihnen vorliegen, so helfen wir Ihnen umgehend.

**Bitte gehen Sie bei Beanstandungen wie folgt vor:**

- ▶ 1. Füllen Sie unser Online-Reklamationsformular aus, das Sie bequem auf [www.yokohama.de](http://www.yokohama.de) unter dem Menüpunkt **Handel-Login** für PKW/Off Road und LKW herunterladen können.
- ▶ 2. Drücken Sie anschließend auf den Send-Button und schon bekommt unsere Technikabteilung Ihre Info per Mail, aber auch Sie erhalten eine Sendebestätigung, mit Ihrem ausgefüllten Formular, damit Sie sich ebenfalls dieses Dokument ablegen können und jederzeit zur Hand haben.
- ▶ 3. Sollten Sie verschiedene Reifentypen zur Reklamation anmelden, füllen Sie bitte jeweils ein Formular pro Reifentyp aus.
- ▶ 4. Bitte haben Sie dafür Verständnis, dass wir aus Kostengründen nicht generell alle Reifen abholen können, sondern im Einzelfall darüber entscheiden, ob wir eine Prüfung bzw. Begutachtung vor Ort am Fahrzeug vornehmen werden.  
Im Abholfall senden wir eine Kopie Ihres Reklamationsformulars als Auftrag an unseren Spediteur, der den Reifen bei Ihnen vor Ort abholt.  
Bitte händigen Sie dem Spediteur den Reifen mit einem Ausdruck des entsprechenden Reklamationsformulars aus.

Wir sind uns sicher, dass Ihnen durch diese Vorgehensweise die Arbeit erleichtert wird und Ihnen durch die bequeme Datenarchivierung dieses Reklamationsformulars am PC viel Zeit und lästiges Papier erspart bleibt.

- ▶ 5. Sollten Sie darüber hinaus Fragen an unsere Technik haben, so rufen Sie uns bitte an: 0211 - 52 94 20 oder senden Sie uns eine Mail an [technik@yokohama.de](mailto:technik@yokohama.de).

Vielen Dank

Ihre YOKOHAMA Europe GmbH



YOKOHAMA –  
Technologiepartner von



**Führende Fahrzeughersteller und Tuner vertrauen auf die Qualität von YOKOHAMA Reifen.**



Neu

ADVAN Sport V105

BluEarth-Winter V906

GEOLANDAR X-MT



# Ihr YOKOHAMA Team.

Unsere Auftragsannahme ist für Sie von Montag bis Freitag durchgehend von 08.00 bis 17.00 Uhr da.

Bitte entnehmen Sie Ihren jeweiligen Ansprechpartner der unten stehenden Liste. Natürlich können Sie Ihr Anliegen auch an die u.g. E-Mail-Adressen senden.

## Ihre Ansprechpartner und Ansprechpartnerinnen

<b>Abteilung Verkauf</b>	<b>Telefon</b>	<b>Fax</b>
Auftragsannahme/Auftragsbearbeitung	0211/52 94 11	0211/59 34 81
Informationen zum Bereich LKW	0211/52 94 11	0211/59 34 81
E-Mail: <a href="mailto:bestellung@yokohama.de">bestellung@yokohama.de</a>		

<b>Abteilung Marketing</b>	<b>Telefon</b>	<b>Fax</b>
Marketing	0211/52 94 39	0211/52 94 46
E-Mail: <a href="mailto:info@yokohama.de">info@yokohama.de</a>		

<b>Abteilung EDV</b>	<b>Telefon</b>	<b>Fax</b>
Informationen zum Bereich EDV	0211/52 94 42	0211/52 94 99 42
E-Mail: <a href="mailto:informatik@yokohama.de">informatik@yokohama.de</a>		

<b>Abteilung Technik</b>	<b>Telefon</b>	<b>Fax</b>
Umrüstfreigaben	0211/52 94 20	0211/52 94 46
Informationen zum Bereich Technik/OE	0211/52 94 20	0211/52 94 46
E-Mail: <a href="mailto:technik@yokohama.de">technik@yokohama.de</a>		

Die aktuellen AGB finden Sie auf [www.yokohama.de](http://www.yokohama.de)

Ihr YOKOHAMA Stützpunkthändler

